

PROGRAMA ACADÉMICO

EOM - CHILE



ESCUELA DE OSTEOPATÍA DE MADRID



UNE

info@eomchile.cl



PRESENTACIÓN



La formación en Osteopatía busca, desde el principio, **mejorar el perfil clínico del fisioterapeuta**, permitiéndole **desarrollar más ampliamente su capacidad de razonamiento clínico**, al tiempo que se suman y **mejoran las habilidades diagnósticas y de tratamiento.**

En la formación completa de Osteopatía el estudiante podrá llegar a **interpretar de manera correcta las interrelaciones establecidas entre los distintos sistemas del organismo**, permitiéndole abordar con mayor rigor y efectividad los procesos de lesión y enfermedad de nuestros pacientes.



info@eomchile.cl

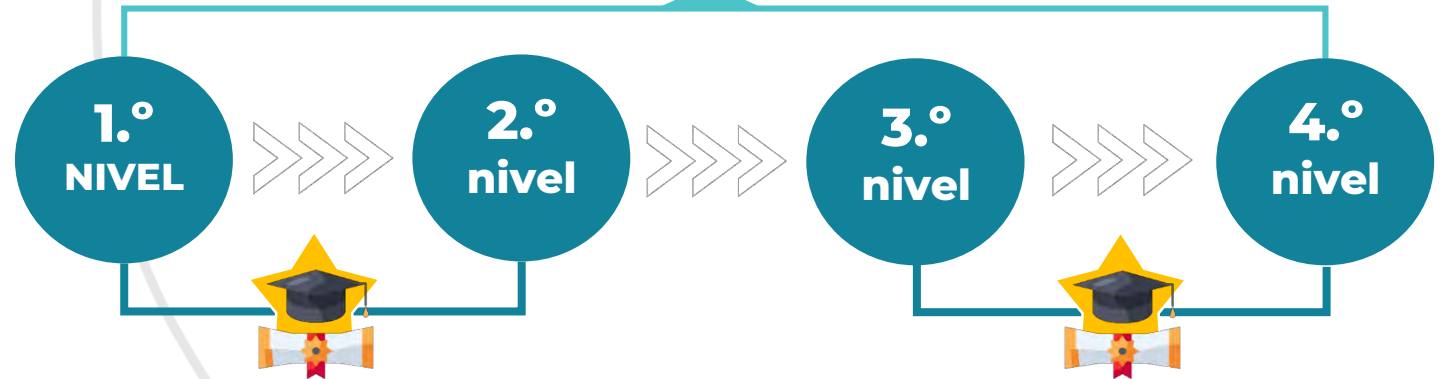
Escuela de
Osteopatía
de Madrid
Internacional



ITINERARIO ACADÉMICO



DO en OSTEOPATÍA
Entrega de Artículo Científico



Máster de Formación
Permanente en **OSTEOPATÍA EN
LAS DISFUNCIONES
NEUROMUSCULOESQUELÉTICAS**

Máster de Formación
Permanente en **INVESTIGACIÓN
Y OSTEOPATÍA CLÍNICA
AVANZADA (Opcional)***

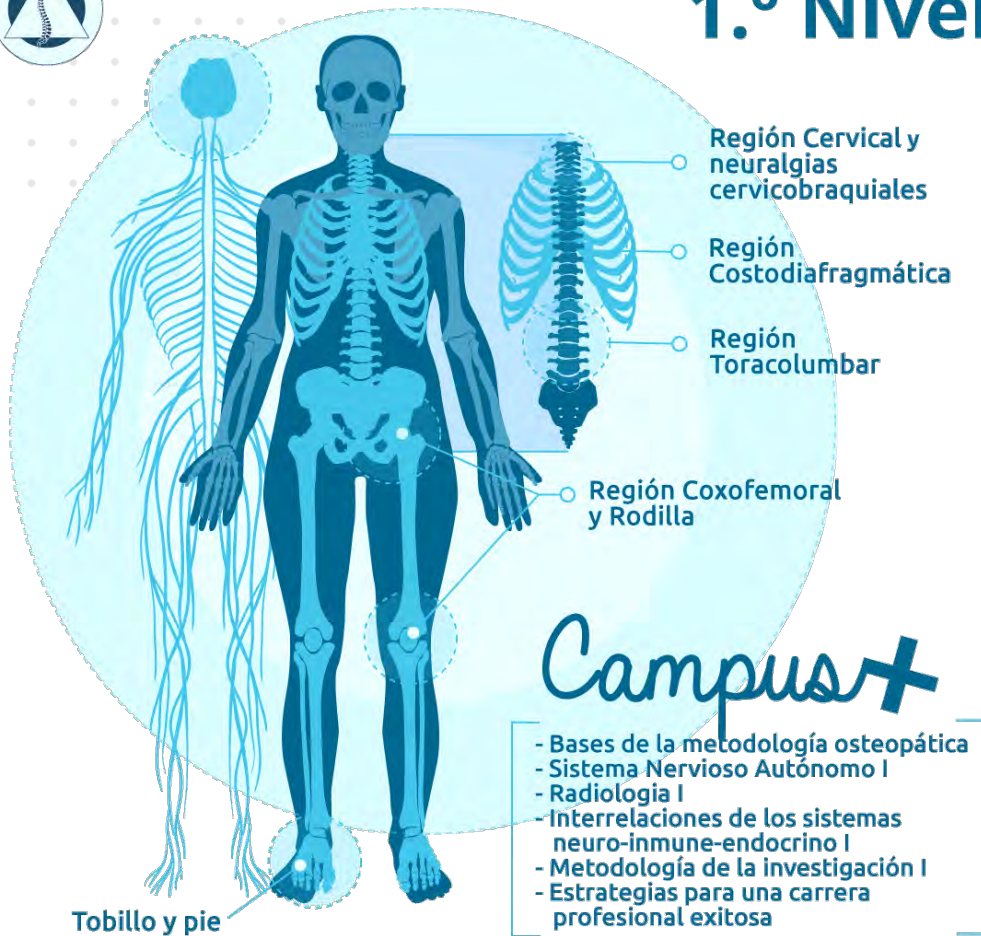
* Ver condiciones

La formación ofrece **3 titulaciones, dos máster por la Universidad Pontificia de Salamanca y el D.O internacional por la Escuela de Osteopatía de Madrid**, a través de un itinerario diseñado para que **desarrolles tu carrera profesional clínica de la mano de los mejores docentes.**

info@eomchile.cl



1.º Nivel



Clases Teórico-prácticas

- Bases de la metodología osteopática
- Región tóracolumbar
- Tobillo y pie
- Región coxofemoral y rodilla
- Sistema nervioso autónomo I
- Región torácica
- Región costodiafragmática
- Región cervical
- Neuralgias cervicobraquiales



Contenido educativo en Campus Virtual

- Radiología I
- Interrelaciones de los sistemas Neuro-inmune-endocrino I
- Metodología de la investigación I
- Estrategias para una carrera profesional exitosa



Prácticas clínicas



Acceso a Campus



Material Multimedia



Material de Apoyo



Tutorías



11 Seminarios



40 Créditos ECTS

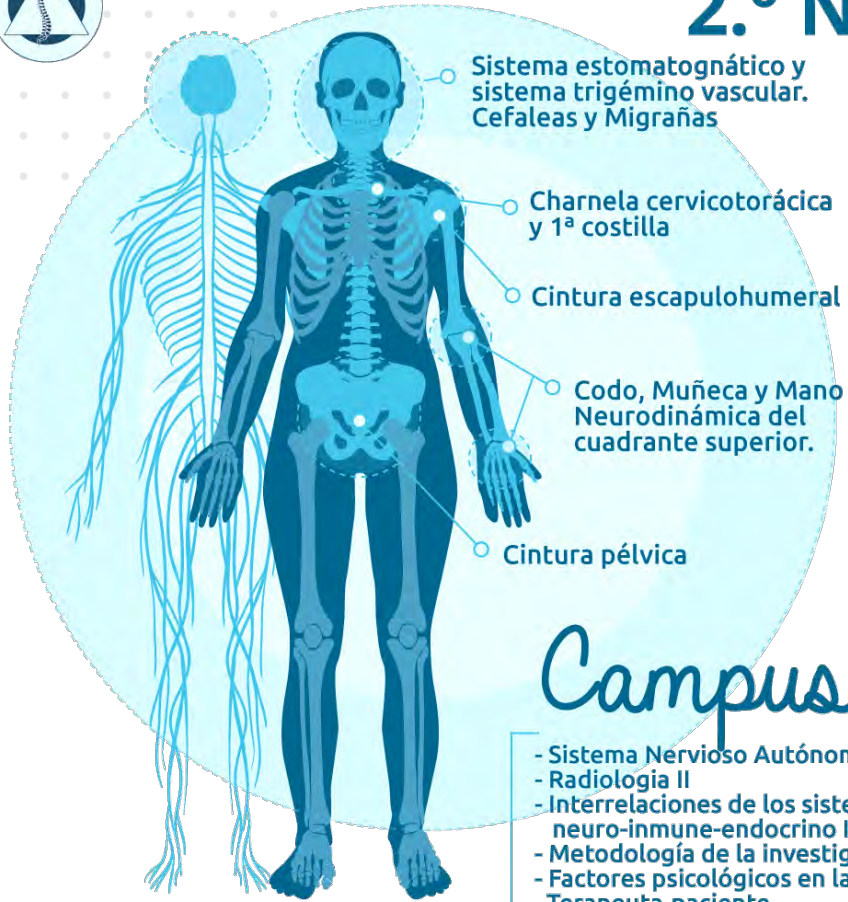


Certificado de asistencia





2.º Nivel



Campus+

- Sistema Nervioso Autónomo II y III
- Radiología II
- Interrelaciones de los sistemas neuro-inmune-endocrino II
- Metodología de la investigación II
- Factores psicológicos en la relación Terapeuta-paciente

- Acceso a Campus
- Material Multimedia
- Material de Apoyo
- Tutorías

- 11 Seminarios
- 40 Créditos ECTS
- Máster de Formación Permanente en Osteopatía en las disfunciones neuro-musculo-esqueléticas



Clases Teórico-prácticas

- Sistema estomatognático y sistema trigémino vascular. Cefaleas y Migrañas
- Charnela cervicotorácica y 1ª costilla
- Cintura escapulohumeral
- Sistema nervioso autónomo II y III
- Codo, muñeca y mano: Neurodinámica del cuadrante superior
- Cintura pélvica



Contenido educativo en Campus Virtual

- Actuación en urgencias y emergencias
- Interrelaciones de los sistemas neuro-inmune-endocrino II
- Metodología de la investigación II, Radiología II
- Factores psicológicos en la relación Terapeuta-paciente

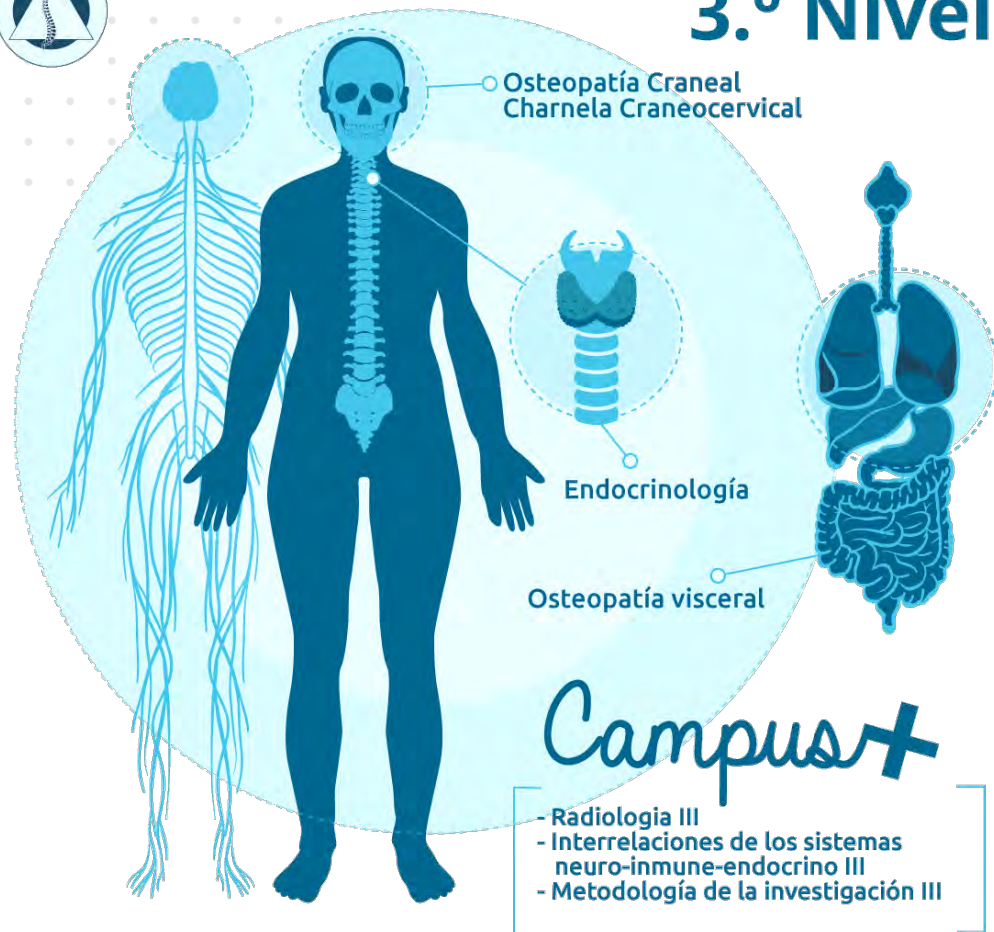


Prácticas clínicas





3.º Nivel



- Acceso a Campus
- Material Multimedia
- Material de Apoyo
- Tutorías

- 10 Seminarios
- 40 Créditos ECTS
- Certificado de asistencia



Clases Teórico-prácticas

- Charnela Craneocervical
- Osteopatía en endocrinología I
- Osteopatía Visceral I: Estómago, Duodeno y Páncreas
- Osteopatía Visceral II: Hígado e Intestinos
- Osteopatía Visceral III: Riñón, Pulmón y Corazón
- Osteopatía Craneal I: Esfenoides, Occipital y Parietal. Movilización del neuroeje
- Osteopatía craneal II: Otorrinolaringología y Temporal



Contenido educativo en Campus Virtual

- Radiología III
- Interrelaciones de los sistemas Neuro-inmune-endocrino III
- Metodología de la investigación III

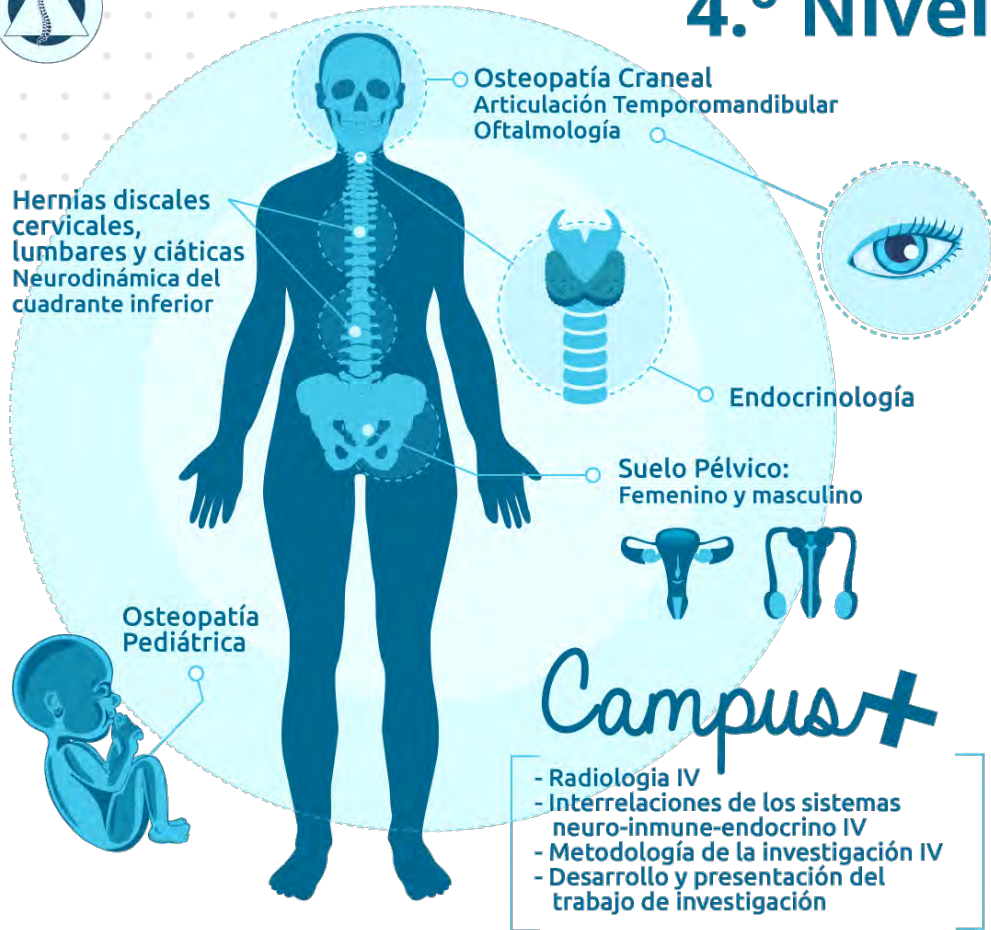


Prácticas clínicas





4.º Nivel



Clases Teórico-prácticas

- Hernias discales cervicales, lumbares y ciáticas.
- Neurodinámica del cuadrante inferior
- Osteopatía Visceral IV: Suelo pélvico masculino y femenino
- Osteopatía en endocrinología II, Osteopatía en pediatría I y II
- Osteopatía Craneal III: Oftalmología, Osteopatía Craneal IV: Frontal, Etmoides, Sinusitis, Huesos propios y Vómer
- Articulación Temporomandibular II



Contenido educativo en Campus Virtual

- Interrelaciones de los sistemas neuro-inmune-endocrino IV
- Metodología de la investigación IV
- Radiología IV



Entrega de Artículo Científico



Acceso a Campus



Material Multimedia



Material de Apoyo



Tutorías



10 Seminarios



40 Créditos ECTS



Máster de Formación Permanente en Investigación y Osteopatía Clínica Avanzada



CALENDARIO ACADÉMICO PRIMER AÑO 2024

FECHA	MODALIDAD	CONTENIDO
30-31 Marzo 13 DE ABRIL 27 DE ABRIL 9.10.11.12 MAYO	PRESENCIAL TUTORÍA TUTORÍA PRESENCIAL	BASES METODOLÓGICAS REGIÓN TORACOLUMBAR TOBILLO Y PIE R. TORACOLUMBAR, TOBILLO Y PIE
8 DE JUNIO 29 DE JUNIO 13 DE JULIO 15-16-17-18 AGOSTO	TUTORÍA TUTORÍA TUTORÍA PRESENCIAL	COXOFEMORAL Y RODILLA SNV REGIÓN TORÁCICA COXOFEMORAL, RODILLA, R. TORÁCICA
5 DE OCTUBRE 9 DE NOVIEMBRE 5-6-7-8 DICIEMBRE	TUTORÍA TUTORÍA PRESENCIAL	REGIÓN COSTODIAFRAGMÁTICA REGIÓN CERVICAL R. COSTODIAFRAGMÁTICA, R. CERVICAL

info@eomchile.cl





ARANCELES Y FORMAS DE PAGO

La anualidad 2024 para alumnos nuevos es de \$2.350.000 , los que pueden cancelarse, de las siguientes formas:

A.- Contado: Transferencia bancarias en 1 cuota en el momento de matricularse con un descuento del 10% (\$2.115.000). Promoción válida, hasta agotar cupos disponibles.

B.- Cancelando matrícula de \$200.000.- al momento de inscribirse y documentando hasta con 10 cheques, el saldo pendiente (10 cheques de \$215.000). Los cheques se extienden, a partir de Marzo 2024.

C.- Cancelando matrícula de \$200.000.- al momento de inscribirse y cancelando con hasta 10 transferencias bancarias, o pagos con tarjetas bancarias, avaladas por pagaré notarial. Valor mensualidad \$215.000.- Las transferencias o pagos web de mensualidad, se realizarán a partir de Marzo 2024.

NOTA 1: Los cheques o transferencias mensuales, deben hacerse a partir del mes de Marzo 2024.

NOTA 2: Devoluciones: No se realizan devoluciones de reserva de matricular o reserva de cupo, una vez habilitada el aula virtual con el material del año correspondiente.



PRÁCTICAS CLÍNICAS



La **formación práctica es esencial**, por ello, ofrecemos oportunidades de prácticas clínicas para que los estudiantes puedan aplicar sus conocimientos y habilidades en un entorno real.

Ofrecemos diferentes opciones para realizarlas, incluyendo **prácticas en clínicas externas, prácticas en la clínica escuela, y programas de prácticas en el extranjero.**

Estos programas permiten a los estudiantes trabajar con **pacientes reales, bajo la supervisión de profesionales experimentados** y acreditados.

Proporcionamos la oportunidad de trabajar con **pacientes de diferentes edades y con una variedad de afecciones**, lo que permite **desarrollar una visión amplia y comprensiva** del problema del paciente. .



CAMPUS VIRTUAL

Este espacio es una herramienta **esencial para el aprendizaje y el desarrollo** de los estudiantes, ya que brinda acceso a una gran **variedad de recursos educativos y herramientas.**

Puedes acceder a **vídeos interactivos** sobre anatomía, biomecánica y patología, así como a los **apuntes descargables** de cada año, **webinars**, **artículos científicos**, **herramientas de autoevaluación** y mucho más para ayudarte a ampliar tus conocimientos y habilidades.

Además, a través de foros y chats tienes la oportunidad de interactuar con tus compañeros y profesores, lo que te permite **aprender de diferentes perspectivas y experiencias.**

info@eomchile.cl



Revista Científica Propia

European Journal of Osteopathy

Revista científica multidisciplinar que se enfoca en la información técnica y científica **relacionada con la osteopatía y las ciencias de la salud.**

La revista publica investigaciones originales, informes técnicos, casos y notas clínicas, trabajos de revisión, comentarios críticos y editoriales, así como bibliografía especializada.

Es **publicada cuatrimestralmente en español e inglés, con acceso libre a todos sus contenidos.**

Está indexada en SCImago-SCOPUS, SciVerse-Sciencedirect, IBECS, BVS (Biblioteca Virtual en Salud), Elsevier Journals, Latindex y MediRANK.



europeanjournalosteopathy.com

Varios números de la Revista European Journal of Osteopathy disponibles en la web





¿Y después?



Podrás seguir en contacto con la escuela a través de la **Asociación de Alumni** que te permitirá seguir teniendo acceso al campus para estar siempre al día de las últimas actualizaciones en conceptos, técnicas y en contacto con la **COMUNIDAD INTERNACIONAL EOM.**

Además podrás seguir formándote con los cursos de formación continuada disponibles en la web



eominternacional.com





¡Te esperamos!

Síguenos en redes



info@eomchile.cl

eominternacional.com | escuelaosteopatiamadrid.com